

# *Energy Center*

*Il meglio di ogni  
settore, al Vostro  
servizio!*

Energy Center opera nel difficile settore del multi-servizi, proponendo un modus operandi diverso dai propri competitor. Non ci accontentiamo, difatti, di concentrare un insieme di offerte da proporre insieme.

Nel bouquet di Energy Center entrano soltanto i prodotti leader dello specifico segmento di mercato.

Come recita il nostro motto aziendale, ci proponiamo di offrire solo il meglio, e in ogni settore, ai nostri clienti.

La frase, di per sé, potrebbe apparire banale, mentre presenta delle implicazioni notevoli.

Cosa significa "il meglio"?

Per noi "il meglio" non ha una definizione banale: c'è chi identifica "il meglio" con "il più economico", chi invece vede solo l'eccellenza della qualità senza badare ai costi, e chi, ancora, identifica il criterio di eccellenza nella tutela del cliente.

La nostra definizione, invece, è la seguente: **"il meglio" è ciò che raggiunge tutti i requisiti posti dal cliente**, nel dominio del costo, della qualità, dell'efficienza, della tutela del cliente (o quantomeno lo avvicina con un ragionevole grado di soddisfazione).

Possibile? Di più: è realtà!

Applichiamo il nostro criterio elettivo in ogni ambito: la scelta della squadra di lavoro, la composizione del bouquet di servizi, il trattamento del cliente, e molto altro ancora.

Il mercato odierno chiede qualità ed eccellenza, perché è saturo di approcci approssimativi e di qualità a costi iperbolici.

Senza i risultati, non potremmo offrirVi i servizi che trovate nel nostro bouquet.

Senza i risultati, non potremmo vantare un'organico di lavoro tra i più completi ed affiatati del settore, con competenze d'eccellenza in ogni campo.

Senza i risultati, non avremmo già raggiunto obiettivi così difficili.

I risultati sono ciò che Vi proponiamo: concreti, immediati, facilmente tangibili, e senza le malcelate fregature di tanti altri competitor.

# ***Il decreto di liberalizzazione del mercato dell'energia elettrica***

Nel 1996 la Commissione Europea ha emanato la **Direttiva Comunitaria 96/92/CE** (del 19 dicembre 1996) che sta impegnando gli stati membri a creare un **mercato concorrenziale**, ovvero libero e non discriminatorio. In poche parole: **fine del monopolio in ogni settore.**

L'Italia ha recepito la Direttiva Europea già nel 1999 con il cosiddetto '**Decreto Bersani**'. Nel nuovo ordinamento la produzione e la vendita di energia elettrica sono diventate attività libere; e libero è diventato anche il consumatore finale che da utente diventa cliente e si può rivolgere ad uno degli operatori del mercato libero.

Il passaggio da utente a cliente garantisce vantaggi certi a tutti coloro che desiderano uscire dal regime del mercato vincolato (dove il prezzo non è personalizzabile perché fissato dall'[Autorità per l'Energia Elettrica e del Gas](#)) ed accedere al mercato libero, che offre condizioni commerciali migliorative, maggiore flessibilità contrattuale e servizi studiati sulla base di necessità effettive.

**L'energia elettrica è un bene di prima necessità per istituzioni, imprese e famiglie.** Il mercato dell'energia ha subito negli ultimi anni profondi cambiamenti dovuti al processo di liberalizzazione avviato a livello comunitario che ha posto fine al monopolio nel settore elettrico.

**Dal 1° luglio 2007 il mercato dell'energia è completamente liberalizzato:** questo significa che tutti i clienti finali possono scegliere il proprio fornitore sul mercato libero. E' una 'rivoluzione' che nel nostro Paese riguarda quasi 28 milioni di famiglie che potranno rivolgersi a venditori di energia elettrica anche diversi da quello da cui sono state rifornite sino ad ora, scegliendo l'offerta ritenuta più interessante. Finora poteva cambiare fornitore di elettricità solo chi era titolare di una partita IVA.

**Chiunque voglia cambiare gestore di energia elettrica può farlo con la garanzia che ciò avvenga entro un mese, e senza nessuna penale!**

# ***MPE – Il nostro partner nel campo dell'energia elettrica***



Come ripetiamo spesso, Energy Center scandaglia continuamente il mercato per i propri clienti, alla ricerca delle migliori condizioni economiche e qualitative.

Nel corso del tempo, le nostre ricerche nel campo della fornitura di energia elettrica hanno conseguito sempre più spesso un risultato, o meglio, un nome: MPE.

Una realtà nata nel 1999, insieme alla liberalizzazione del mercato elettrico nazionale, inizialmente dall'iniziativa di un grande gruppo industriale privato italiano, la [Fineldo](#), e poi rafforzata dall'ingresso di [Endesa](#), uno dei maggiori operatori mondiali dell'energia.

Fineldo fa capo alla famiglia di Vittorio Merloni e, fra l'altro, è azionista di riferimento di Indesit Company, secondo produttore di elettrodomestici in Europa con i marchi Hotpoint-Ariston, Indesit e Scholtès.

Il gruppo Endesa è il primo produttore di energia in Spagna e tra i primi in Italia, con una capacità installata di oltre **7.000 MegaWatt**, in parte alimentati da fonti rinnovabili. Dal 2006 Endesa è presente al 50% in MPE Energia, alla quale ha affidato la commercializzazione diretta della propria produzione.

Viste le premesse, ma soprattutto viste le tariffe proposte, indubbiamente le migliori del mercato per convenienza e trasparenza, abbiamo chiesto ad MPE l'onore di stringere un accordo di partnership stretta, onore che ci è stato accordato.

Per cui, nell'energia elettrica, Energy Center propone con convinzione i servizi di MPE, azienda che opera in modo identico al nostro: **qualità competitiva, attenzione al cliente, massima trasparenza.**

Metteteci alla prova!

# Energia elettrica – L'offerta

Energy Center copre tutte le tipologie di cliente:

- Privati
- Pubbliche amministrazioni
- Microbusiness
- Grandi aziende

Per i privati e le pubbliche amministrazioni, abbiamo degli ottimi piani tariffari finali, coi quali è possibile mettere in atto risparmi fino al 47% rispetto alle tariffe dell'ex monopolista. Per i dettagli delle tariffe si rimanda agli appositi allegati.

Per quanto riguarda i microbusiness e le grandi aziende, invece, i nostri consulenti creeranno delle proposte ad hoc per le Vostre realtà, dopo averne presa un'attenta visione in termini di consumi e modalità.

Siamo convinti che la personalizzazione specifica sia il modo migliore per operare con le aziende, sia piccole che grandi: la flessibilità estrema ci consente di venirVi incontro nel migliore dei modi.

Le tipologie base di trattamento sono le seguenti:

1) **Prezzo indicizzato**: tutti i vantaggi di una formula dinamica e trasparente legata ad indici ufficiali, che ti consente di beneficiare di eventuali oscillazioni favorevoli del mercato.

Questa è la soluzione ad elevata convenienza che, seguendo l'andamento del mercato, manterrà il prezzo dell'energia elettrica consumata dalla tua impresa sempre e chiaramente ancorato alle quotazioni standard dei combustibili.

In più non ti verrà addebitato alcun costo per i diritti di emissione di anidride carbonica (CO<sub>2</sub>) in atmosfera.

Il prezzo dell'energia elettrica per la tua impresa verrà **ancorato** a indici ufficiali.

2) **Prezzo fisso**: la trasparenza e la sicurezza di un prezzo fisso, che ti protegge dal rischio di eventuali rincari del mercato e aiuta la pianificazione del tuo bilancio.

Questa è la soluzione sicura e conveniente che manterrà bloccato per dodici mesi il prezzo dell'energia elettrica consumata dalla tua impresa, proteggendoti dal rischio di aumenti delle quotazioni standard di combustibili.

In più non ti verrà addebitato alcun costo per i diritti di emissione di anidride carbonica (CO<sub>2</sub>) in atmosfera.

Il prezzo dell'energia elettrica per la tua impresa verrà **bloccato** per un anno.

3) **Energia 100% pura**: ECO Emmepie è la linea di prodotti appositamente studiata per dare la migliore risposta a MPE Energia alle imprese che considerano come un vantaggio competitivo la maggiore sensibilità alla salvaguardia della salute dell'ambiente e dell'uomo.

I consumi della tua impresa saranno soddisfatti solo con energia prodotta da fonti esclusivamente rinnovabili (eolico, idroelettrico, solare, ecc.), certificata secondo il più accreditato sistema internazionale ("R.E.C.S." – Renewable Energy Certificate System).

In più potrai utilizzare gratuitamente il marchio esclusivo "ECO Emmepie – 100% Pura" per contraddistinguere i mezzi della tua comunicazione aziendale.

Con il consumo di energia elettrica per la tua impresa contribuirai alla salvaguardia della salute dell'ambiente e dell'uomo.

Vi invitiamo a contattare uno dei nostri consulenti per valutare la soluzione migliore per le Vostre esigenze: metteteci alla prova!

## ***Gas Naturale – L'offerta***

Per quanto riguarda il gas naturale, il discorso è analogo a quello fatto per l'energia elettrica.

Energy Center scandaglia il mercato dei fornitori di gas per offrirVi la soluzione più conveniente.

Al nostro primo contatto prendiamo visione della Vostra situazione, per poi proporVi il miglior fornitore del nostro bouquet rispetto alle Vostre esigenze.

Anche qui copriamo tutte le fasce di clientela:

- Privati
- Pubbliche amministrazioni
- Microbusiness
- Grandi aziende

Contattate i nostri consulenti, potrete subito attuare il Vostro diritto ad una consistente riduzione di spesa anche in materia di gas!

## ***Impianti fotovoltaici per energia elettrica***

Energy Center propone un'offerta top di gamma nel dominio del fotovoltaico orientato all'energia elettrica.

Siamo infatti convinti che il mercato sia in un momento cruciale, grazie alla nuova normativa vigente, il cosiddetto "Conto Energia", emanata col decreto Bersani 2007.

Il meccanismo del "Conto Energia" è molto semplice.

Si tratta di una conveniente combinazione di due fattori:

- Tariffe incentivanti
- Meccanismo dello "Scambio sul posto"

## ***Meccanismo dello "Scambio sul posto"***

Attraverso la Delibera n. 28/06 l'Autorita' per l'energia elettrica definisce le "Condizioni tecnico-economiche del servizio di scambio sul posto dell'energia elettrica prodotta da impianti alimentati da fonti rinnovabili di potenza nominale non superiore a 20 kW, ai sensi dell'articolo 6 del decreto legislativo 29 dicembre 2003, n. 387".

Ovvero definisce le regole attraverso cui viene regolamentato un contratto di scambio energetico tra il gestore della rete ed il produttore di energia rinnovabile.

Oltre alle tariffe incentivanti il produttore ha diritto ad uno sconto sulla propria bolletta pari al valore di energia prodotta per la tariffa applicata dal gestore..

Per esempio, una famiglia o un'azienda che attraverso il suo impianto fotovoltaico auto-produce 4Kwh si vedrà tali 4 kWh detratti dal proprio consumo, senza necessità di pagarli.

Inoltre, anche che dopo i venti anni in cui il produttore cederà l'energia prodotta alle tariffe incentivanti definite nel decreto del conto energia il produttore di energia rinnovabile potrà usufruire dello "scambio sul posto". Questo tutela il produttore dalle variazioni del prezzo dell'energia definite dal mercato energetico anche dopo i venti anni a regime conto energia per tutta la vita dell'impianto (25/30 anni).

### ***Esempio esplicativo***

Prendiamo in esame un impianto da 3 KWp, parzialmente integrato, costo complessivo (IVA compresa) di 21.000 €.

Installando l'impianto nel Nord Italia, si avrebbe una produzione (stimata) di 3.300 KWh (circa 1.100 KWh per ogni KWp installato).

Il ricavo permesso dal "Conto Energia", pertanto, sarà il seguente: (3.300 KWh annui) \* (0,44 €) = 1.452 € (che verranno pagati dalla società GSE Gestore Servizi Elettrici), da moltiplicarsi per 20 anni, durata della tariffa incentivante, per un totale di 29.040 €.

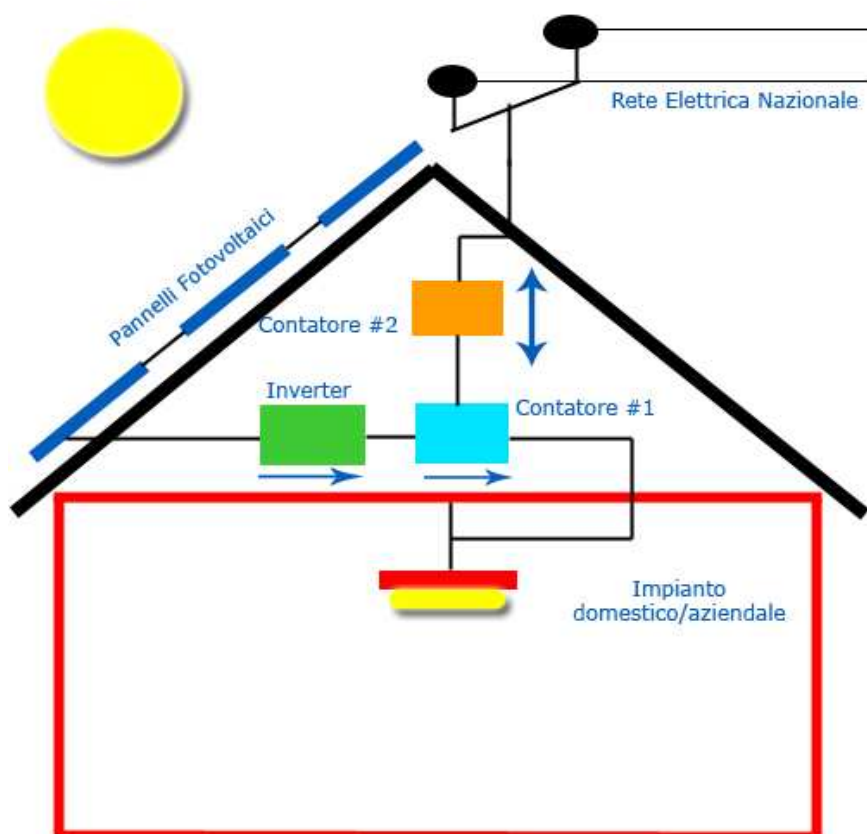
A questi ricavi bisogna sommare i ricavi derivanti dal risparmio dei KWh in eccedenza prodotti dall'impianto: KWh 3.300 X 20 anni = 66.000 KWh X 0,20 € (tariffa di acquisto media per utenze private).  
Totale risparmiato = 13.200 €

Quindi la rendita totale dell'impianto sarà 29.040 € + 13.200 € = 42.240 €

N.B. : si tratta di un esempio puramente esplicativo.



## Schema generico dell'impianto



Il **Contatore #1**, posizionato dal gestore GSE a valle dell'inverter, conteggia l'energia prodotta dai pannelli, e riconosce al titolare dell'impianto, per venti anni, a seconda della classe di appartenenza definita in base alla potenza, delle tariffe incentivanti che variano secondo la tipologia di impianto e la potenza:

Potenza	Impianto non integrato	Impianto parzialmente integrato	Impianto integrato
1KW < P < 3KW	0,4 €/kWh	0,44 €/kWh	0,49 €/kWh
3KW < P < 20KW	0,38 €/kWh	0,42 €/kWh	0,46 €/kWh
P > 20KW	0,36 €/kWh	0,4 €/kWh	0,44 €/kWh

L'energia prodotta viene ceduta al gestore locale e conteggiata dal **Contatore #2** che rileva i KWh immessi alla rete, e al contempo conteggia il consumo energetico per i propri fabbisogni quando non vi è produzione di energia elettrica dall'impianto. In sintesi il **Contatore #2 è bidirezionale**: misura sia l'energia immessa nella rete nazionale che il consumo dell'utente.

Le tariffe di cui allo schema precedente valgono per tutti quegli impianti che entreranno in funzione nel 2007, il decreto definisce altresì le tariffe che verranno applicate agli impianti che entreranno in produzione negli anni successivi al 2007 fino al 2010 compreso; in pratica ogni anno successivo al 2007 verranno applicate le tariffe dell'anno precedente ridotte del 2%.

## ***Impianti fotovoltaici: topologia dell'impianto***

Esistono 3 diverse topologie per gli impianti fotovoltaici:

- Impianti non integrati
- Impianti parzialmente integrati
- Impianti integrati

1) **Impianti non integrati**: un impianto non integrato è un impianto con moduli posizionati sul terreno, oppure su sezioni di arredo urbano e stradale, su superfici esterne di edifici e strutture edilizie in genere.

Si tratta di impianti indicati ove non si possa minimamente andare a modificare la struttura di base dell'edificio, per ragioni di varia natura.



2) **Impianti parzialmente integrati**: Un impianto parzialmente integrato è un impianto con moduli posizionati su sezioni di arredo urbano e viario, su superfici esterne di edifici e strutture edilizie in genere, ma con specifiche più stringenti rispetto al caso non integrato. Vanno bene, ad esempio, tetti, balaustre, facciate, con moduli che **devono essere installati in modo complanare alla superficie d'appoggio, senza sostituzione dei materiali che costituiscono tali superfici.**

Come si evince dall'immagine, quindi, in caso di installazione sul tetto, la soluzione parzialmente integrata non prevede la rimozione della copertura del tetto stesso (le tegole, in questo caso).



3) **Impianti integrati**: L'impianto integrato è un impianto con moduli **integrati** in sezioni di arredo urbano e stradale, superfici esterne di edifici e strutture edilizie in genere. I vincoli sono diversi dal tipo precedente: **è consentita la sostituzione dei materiali delle superfici ove viene installato l'impianto**, a patto che i moduli installati mantengano inclinazione e funzionalità architettonica originarie;



Come abbiamo già visto nelle pagine precedenti, la scelta dell'impianto non ha solo implicazioni di tipo architettonico. Infatti, a seconda del livello di integrazione, si ha anche un diverso grado di incentivazione: il decreto legge favorisce, nelle tariffe incentivanti, gli impianti integrati (a parità di potenza implementata).

Questo non significa che, ove necessario operare questo tipo di scelta, un impianto non integrato non sia raccomandabile, anzi: la tariffa incentivante rimane comunque estremamente conveniente, e il meccanismo dello scambio sul posto consente una rendita eccellente.

## ***Impianti fotovoltaici: fornitori***

Energy Center privilegia sempre e comunque la qualità dei propri prodotti e servizi, prestando tuttavia molta attenzione nell'offrire al cliente il miglior prezzo possibile.

In virtù del nostro modus operandi, ci serviamo soltanto presso fornitori di altissima qualità.

Le componenti devono ovviamente essere a norma CEE, e garantite per molti anni.

Abbiamo un ampio bouquet di fornitori, di modo da poter sempre garantire un ampio ventaglio di soluzioni, fermo restando il discorso qualità, imprescindibile in impianti di questo tipo.

Tra tutti i fornitori possiamo citare sicuramente Conergy, il maggior produttore europeo nel campo del fotovoltaico.

Conergy fornisce tutta la componentistica per qualsiasi tipo di impianto, tra cui il sistema di fissaggio "Sun Top III", brevetto internazionale che consente montaggi rapidi, resistenti e facili.

Tuttavia la nostra azienda si riserva di scegliere anche altri fornitori dal proprio bouquet, a seconda delle specifiche di progetto nel singolo caso.

Alle volte è infatti necessario rivolgersi ad un fornitore diverso, magari più indicato per uno specifico progetto.

## ***Energy Center – Progettazione e consulenza***

Energy Center mette a disposizione dei propri clienti le professionalità della squadra per molte altre attività.

In primis offriamo servizi di progettazione e consulenza informatica:

- Progettazione siti Web statici e dinamici
- Posizionamento e promoting Web
- Applicativi aziendali
- Informatizzazione di contesti aziendali con formazione del personale
- Progettazione e realizzazione di reti aziendali
- Corsi di formazione

Il referente del settore è Mino Marazzini, i cui contatti li trovate in fondo al presente documento.

Poi, consulenza legale e amministrativa, e consulenza fiscale.

## ***Energy Center Multiservizi – Contatti***

Telefono aziendale: 0039-06-64466168

Sito web: <http://www.energy-center.net>

General Manager: Gian Piero Carboni  
0039-06-64466168  
[gianpiero.carboni@energy-center.net](mailto:gianpiero.carboni@energy-center.net)  
[energycenter2007@libero.it](mailto:energycenter2007@libero.it)

Coordinatore nazionale

Responsabile area Toscana

Responsabile informatico: Mino Marazzini:  
0039-328-7304846  
[mino.marazzini@energy-center.net](mailto:mino.marazzini@energy-center.net)

Collaboratore

Responsabile area Umbria: Guido Micieli  
0039-338-6306897  
[guidomiceli@alice.it](mailto:guidomiceli@alice.it)